

**CALDAIE MURALI - A CONDENSAZIONE - PER ESTERNI**  
 solo riscaldamento

**WINDSOR 50 RE**
**CALDAIA MODELLO**

Certificazione CE  
 Categoria - Tipo  
 Portata termica nominale min/Max  
 Potenza termica utile (50°C/30°C) min/Max  
 Rendimento al 100% 30% pm (80°C/60°C)  
 Rendimento al 100% 30% pm (30°C/50°C)  
 Rendimento energetico (direttiva 92/42/CEE)

**CIRCUITO DI RISCALDAMENTO**

Temperatura max di esercizio  
 Temperatura regolabile di riscaldamento  
 Temperatura regolabile di riscaldamento ridotto  
 Capacità vaso di espansione  
 Pressione min/Max di esercizio risc.

**TIPO DI GAS**

Pressione di alimentazione G20 gas naturale  
 Pressione di alimentazione G31 gas propano  
 Temperatura fumi Max  
 Classe NOX

**CARATTERISTICHE ELETTRICHE**

Tensione di potenza elettrica  
 Grado di potenza elettrica  
 Potenza elettrica assorbita

**RACCORDI FUMARI**

Ø Scarico concentrico  
 Ø Aspirazione concentrico  
 Ø Aspirazione - scarico sdoppiato  
 Lunghezza Max condotto concentrico 60/100  
 Lunghezza Max condotto sdoppiato 80/80

**RACCORDI IDRICI**

Attacchi mandata-ritorno  
 Attacco ingresso carico  
 Attacco gas

**CARATTERISTICHE IMPORTANTI**

Questi tipi di caldaie a condensazione sono dotate di scheda elettronica con LCD per l'autodiagnosi e la visualizzazione delle temperature. Inoltre hanno: protezione antigelo, modulazione continua, regolazione della potenza Max di riscaldamento, regolazione temperatura per impianti a pavimento (50°C), post circolazione riscaldamento, antiblocco circolatore, antiblocco valvole tre vie, bypass automatico, comando remoto (optional), sonda esterna (optional).

**N.B.** Questi tipi di caldaie sono dotate di: Pompa di circolazione, vaso di espansione, collettore con accessori I.S.P.E.S.L. incorporati in caldaia

**CARATTERISTICHE DIMENSIONALI**

Larghezza - Altezza - Profondità  
 Peso

|       |  | <b>WINDSOR 50 RE</b>                         |  |
|-------|--|--|--|
| n°    |  | 51BS3495 - 51BS3496 DR                       |  |
|       |  | I2h - I3 - C13 - C33 - C43 - C53 - C63 - C83 |  |
| kW    |  | 8,2-45,4                                     |  |
| kW    |  | 8,5 - 47,0                                   |  |
| %     |  | 96,6   |  |
| %     |  | 107,7  |  |
|       |  | ★★★★★  |  |
| °C    |  | 80   |  |
| °C    |  | 35-80  |  |
| °C    |  | 20-50  |  |
| Litri |  | 8  |  |
| bar   |  | 0,7-2,5                                      |  |
| mbar  |  | 20   |  |
| mbar  |  | 37   |  |
| °C    |  | 75   |  |
| -     |  | 5  |  |
| V ~   |  | 230 - 50Hz                                   |  |
| iP    |  | X5D  |  |
| W     |  | 160  |  |
| mm    |  | 60   |  |
| mm    |  | 100  |  |
| mm    |  | 80   |  |
| m     |  | 3  |  |
| m     |  | 30   |  |
| Ø     |  | 3/4"   |  |
| Ø     |  | 1/2"   |  |
| Ø     |  | 3/4"   |  |

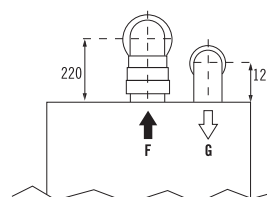
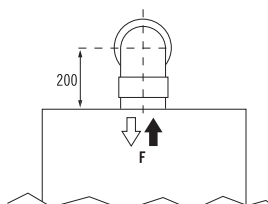
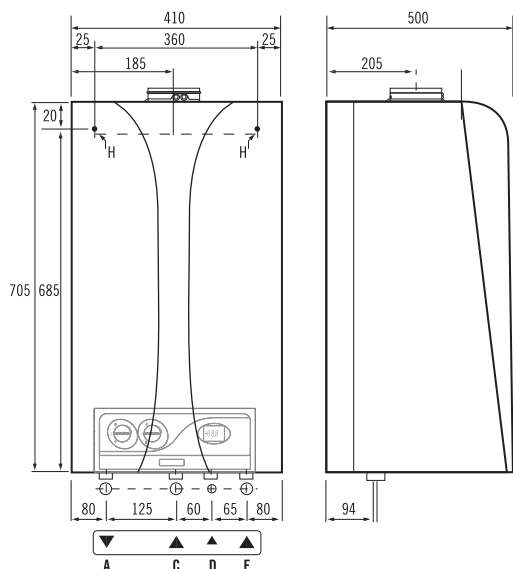

**DIMENSIONI DI INGOMBRO E ATTACCHI**

Altezze minime dei condotti di scarico fumi/aspirazione aria ottenibili utilizzando i kit forniti

Con sistema di aspirazione aria e scarico fumi concentrico Ø 60/100 mm

Con sistema di aspirazione aria e scarico fumi separati Ø 80 mm

Adoperare adattatore originale



A Mandata riscaldamento  
 C Ingresso gas  
 D Ingresso carico  
 E Ritorno riscaldamento  
 F Collare per condotto aria/fumi concentrico  
 G Pretranciato per condotto aspirazione aria  
 H Fori per montaggio piastra a parete

3/4"  
 3/4"  
 1/2"  
 3/4"  
 Ø 60/100 mm  
 Ø 80 mm  
 Ø 8 mm

Il costruttore si riserva il diritto di apportare ai nuovi prodotti quelle modifiche che riterrà necessarie o utili, senza pregiudicarne le caratteristiche principali